

光控亮度同步自动调光模块使用说明书

SL310

一、产品简介：

SL310 光敏调光模块，利用光敏传感器来判断当前环境的光通量，再通过 MCU 的 AD 功能取光敏传感器电压值，用于输出 PWM 驱动外接设备。模块对应环境改变反应快速，采用的 10 位 AD 值，对光通量采集更精准。输出 PWM 为 8 位分辨率，调节外接设备细腻。

SL310 模块含有一个 MOS 管可以直接驱动电流大的负载，驱动能力强。板子面积小安装方便。

二、适用范围：

背光屏幕或楼梯等装置。如楼道、走廊、车库、阳台、院子、车库感应灯、屏幕等。

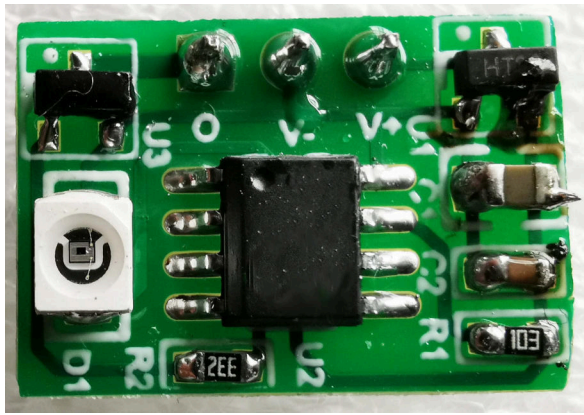
三、功能特点：

- 1、采集光通量精准。
- 2、输入电压宽，稳定。
- 3、抗干扰强：受外界自然因素影响小，性能稳定可靠。
- 4、输出驱动能力强，负载电流大。
- 5、输出调节变化细腻。
- 6、环境变化反应快速。

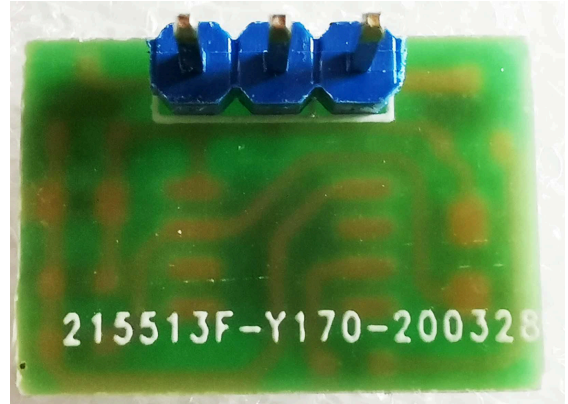
四、技术参数：

供电电压范围	DC3.3-18V
工作电流	1.8MA ， 3.3V 时
电平输出	MOS 扩流方式增加驱动，OUT 接负载的负极
延时时间	默认 5S
电路板外形尺寸	11.5mm X 16.75mm X 1.2mm
输出分辨率	8 位
工作温度	-20~+80 度

五、产品实物图

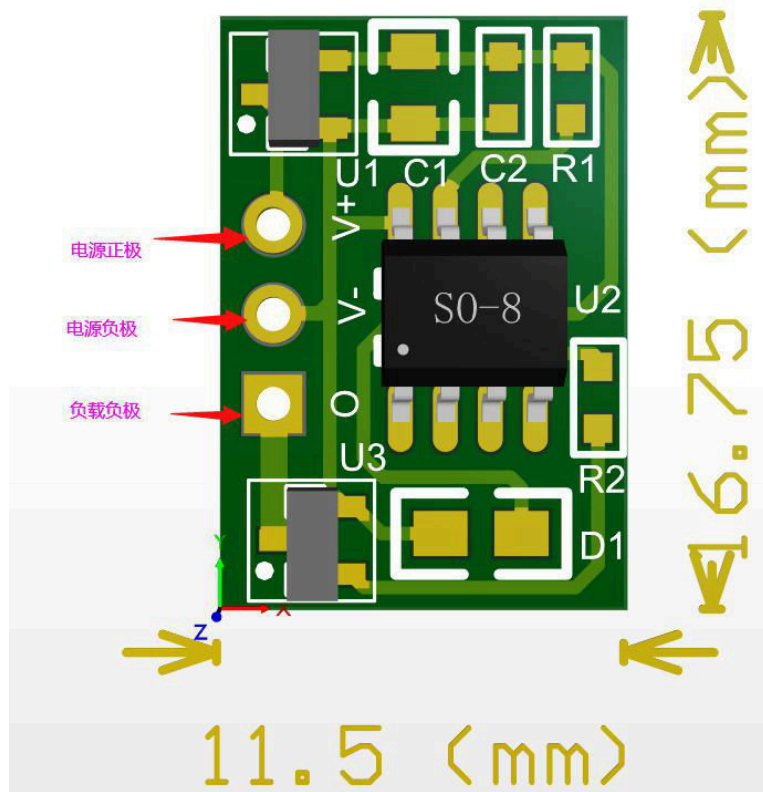


正面

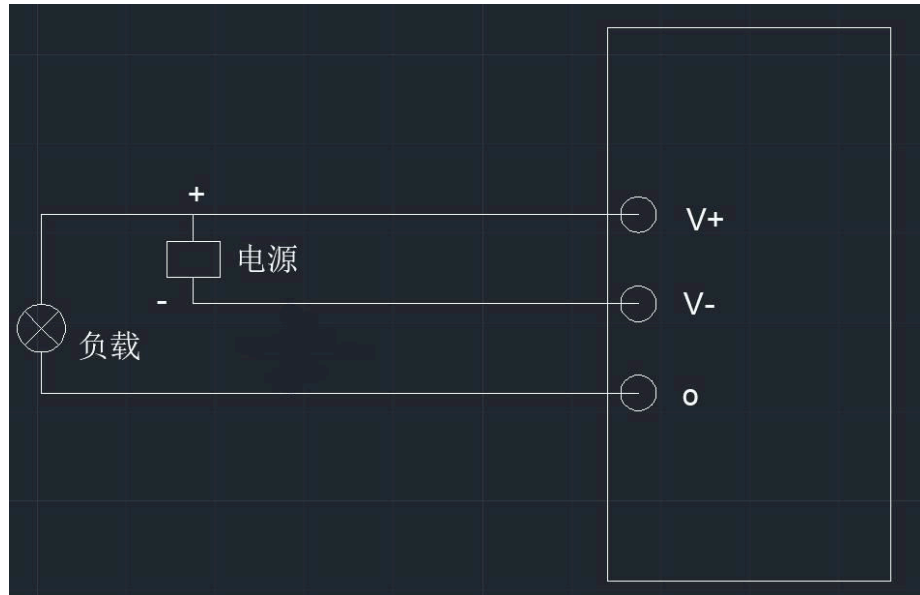


背面

六、接口功能



七、接线示意图



- 1、V+:电源正极 DC+3.3V~+18V
- 2、V-:电源负极
- 3、O: 输出接口，接负载的负极灌入电流驱动